

Das ILEK-Konzept wird nach folgenden Punkten bewertet:

Qualitativ zu bewertende Kapitel	Punkte ILEK	
	max.	erreicht
1. Regionsabgrenzung	8	
2. Ausgangslage	6	
3. SWOT-Analyse	9	
4. Entwicklungsstrategie	25	
5. Beteiligung	6	
6. Anforderungen an die LG	3	
7. Rechtsform, Arbeitsweise und Entscheidungsfindung der LG	3	
8. Projektauswahlkriterien	2	
9. Kofinanzierung	6	
10. Monitoring und Evaluation	3	
Gesamtpunktzahl	71	

In die Erarbeitung des ILEK sind die Bevölkerung und die relevanten Akteure der Region einzubeziehen. Dazu gehören mindestens (soweit vorhanden oder zuständig):

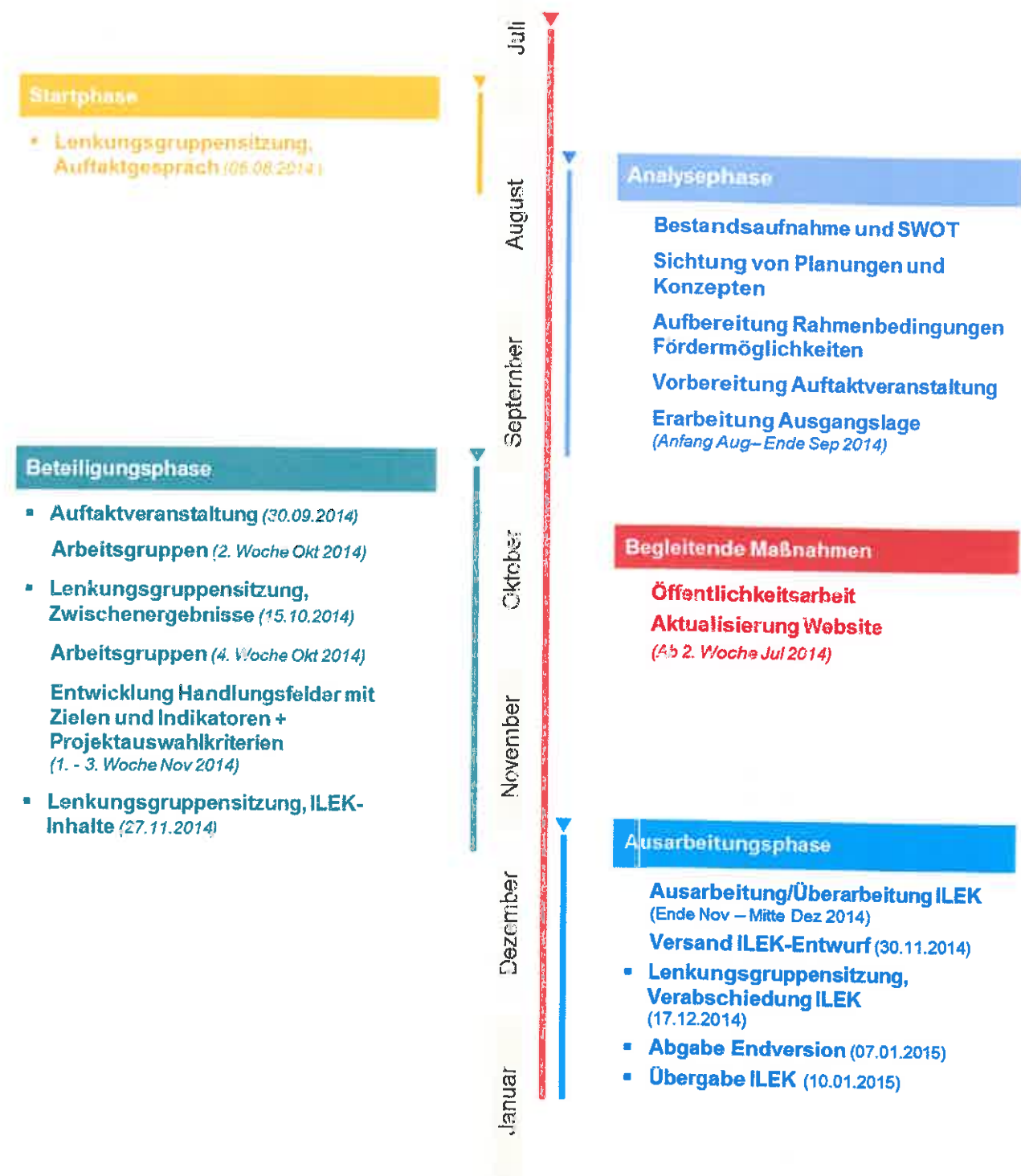
- Landwirtschaft
- Gebietskörperschaften
- Einrichtungen der Wirtschaft
- Verbraucherverbände
- Umweltverbände
- Wohlfahrts- und Sozialverbände sowie Kirchen
- Träger öffentlicher Belange.

Das ILEK ist im Rahmen seiner Zielsetzung mit bereits vorhandenen oder beabsichtigten Planungen, Konzepten oder Strategien in der Region abzustimmen, insbesondere mit der von den Ämtern für regionale Landesentwicklung in Erstellung befindlichen Regionalen Handlungsstrategien. Der Abstimmungsprozess ist zu dokumentieren und Bestandteil des ILEK.

Elementare übergeordnete Planungen/Konzepte/Strategien für das Nördliches Osnabrücker Land sind u.a.:

- Europa 2020
- Regionale Handlungsstrategie Weser-Ems
- Regionales Raumordnungsprogramm Landkreis Osnabrück
- Integriertes ländliches Entwicklungskonzept Nördliches Osnabrücker Land (2007).

Der Ablauf und Zeitplan des ILEK-Prozesses kann der nachstehenden Grafik entnommen werden:



Folgende Veranstaltungen sind geplant:

- **Auftaktveranstaltung**

Termin und Ort: **30.09.2014, 19 Uhr**, Hotel Hilker

Zielsetzung:

- Informieren und aktivieren der Bevölkerung

- Reflektion und Optimierung der SWOT-Analyse
- Festlegung Teilnehmerkreis der Arbeitskreise

Inhalt:

- Informationen zu ILEK
- Beteiligung Kommunen
- Erwartung an Teilnehmer
- Mitwirkungsmöglichkeiten/Einflussnahme
- SWOT (Stärken/Schwächen/Chancen/Risiken) aus Bestandsaufnahme und ILEK bewerten
- Ggf. Sammlung erster Projektideen
- Organisation Arbeitskreise

Adressaten/Teilnehmer:

- Ortsbürgervereine
- Kammern und Verbände
- Sozialverbände/Hilfsorganisationen
- Landwirtschaft/Landvolk
- Sportvereine
- Wirtschaftsorganisationen
- Umweltverbände
- Jugendorganisationen
- Arbeitsverwaltung/Bildungseinrichtungen
- Mitarbeiter Kommunen und Landkreis
- Kirchen
- In der Region tätige Planungsbüros
- Presse
- Ratsmitglieder aus den Samtgemeinden (eine Person/Fraktion)
- etc.

• **Arbeitskreise**

Im Rahmen der ILEK-Erarbeitung sollen nach aktuellem Stand folgende thematische Arbeitskreise mit je zwei Sitzungen durchgeführt werden:

- Demografischer Wandel
- Innenentwicklung
- Landleben (Soziales, Mobilität)
- Landschaft & Natur
- Tourismus
- Wirtschaft

Termine (je zwei Arbeitskreise an einem Abend:17-19 Uhr und 19-21 Uhr):

- 1. Arbeitskreisrunde: **KW 41 (06.-10.10.2014)**; je zwei Arbeitskreise an einem Abend (17-19 Uhr und 19-21 Uhr)
- 2. Arbeitskreisrunde: **KW 43 (20.-24.10.2014)**; je zwei Arbeitskreise an einem Abend (17-19 Uhr und 19-21 Uhr)

Die Organisation und endgültige Festlegung der Arbeitskreise erfolgt im Rahmen der Auftaktveranstaltung.